

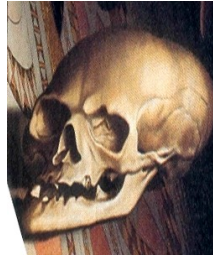
Réalise une image au sein de l'espace de la classe qui ne pourra être vue dans son intégrité que d'un seul point de vue.

Contraintes : Ton image soulignera les caractéristiques du lieu que tu auras choisi. Ton travail devra être éphémère et ne pas dégrader l'espace dans lequel il sera situé.

Technique : travail en couleur, papier, carton, projection, scotch, pâte collante... prise de vue photographique

Nombre de séances : 3

**Notions** : point de vue, espace réel (en trois dimensions), image en deux dimensions, échelle, profondeur de champ, installation in situ, place du spectateur



**Hans HOLBEIN le jeune (1497-1543)**

*Les Ambassadeurs*, 1533

peinture à l'huile sur bois

207 x 209 cm, National Gallery, Londres

Ce tableau représente le portrait de deux ambassadeurs français, Jean de Dinteville (en habit de cour, à gauche) et Georges de Selve (en habit ecclésiastique, à droite).

Ils posent devant les symboles de leur culture et de leur érudition : des livres, un cadran solaire, un globe terrestre, une sphère céleste, des instruments de mesure, un luth et des flûtes. À leurs pieds, sur un luxueux carrelage, on distingue au premier plan une forme étrange, que les historiens ont longtemps prise pour un os de seiche. En fait, il s'agit de la représentation d'un crâne

humain déformé par un effet d'**anamorphose**, que l'on peut voir en rasant le tableau ou en l'inclinant. Ce crâne est une « **Vanité** » qui semble dire à ces puissants ambassadeurs « Souviens-toi que tu dois mourir ». Le tableau, peint à la cour d'Henri VIII, roi d'Angleterre, est porteur d'un message politique.



**Felice VARINI (1952)**

*In Transit 3*, 1997

Swiss Institute, New-York

Artiste franco-suisse, Felice VARINI développe son travail et sa peinture en dehors du tableau (en renonçant au cadre traditionnel).

Les paysages urbains et les espaces fermés, avec les éléments architecturaux, constituent le terrain d'action où il réalise sa peinture.

La peinture de VARINI est donc une **exploration de l'espace architectural**. Ses interventions, qui ont fasciné les observateurs du monde entier, transforment l'**acte de voir en une expérience vécue**. **C'est l'œil qui construit l'œuvre**.

C'est à partir d'un point de vue que le spectateur est amené à trouver des formes peintes qui se révèlent. Mais si celui-ci s'écarte de ces coordonnées invisibles, l'ordonnance des choses à nouveau se disloque pour lui donner à voir l'éclatement des formes dans l'espace.