

UTILISER SON SMARTPHONE AVEC SON VIDÉOPROJECTEUR

Un objet pour que tous observent en même temps.

Un petit tutoriel lié à mon utilisation de vidéo projecteur en cours.

Petite explication :

Depuis quelques années, l'établissement a doté ma classe d'un vidéo projecteur. Après de nombreuses semaines d'utilisation, je me trouve face à un problème de taille: la connectique HDMI sur les prises murales a lâché. Après plusieurs recherches, nous avons découvert que le vidéoprojecteur (selon les marques) pouvait permettre une connexion en wifi de l'image (donc plus de soucis de prise HDMI ou VGA) et en plus possibilité de connecter son smartphone.

Matériel et logiciel :

Pour cela nous disposons d'un vidéoprojecteur de la marque Nec :

ME361W



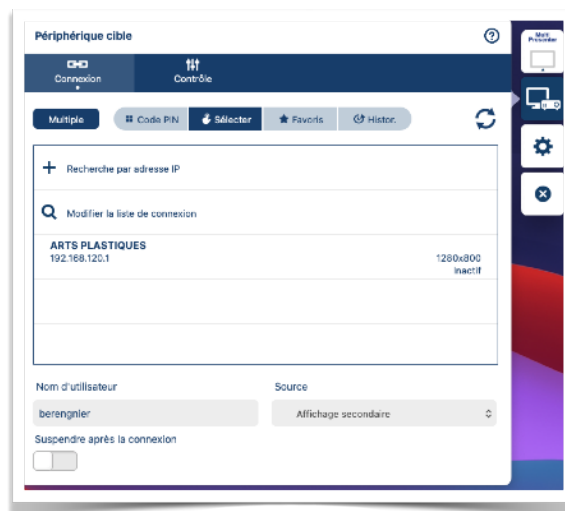
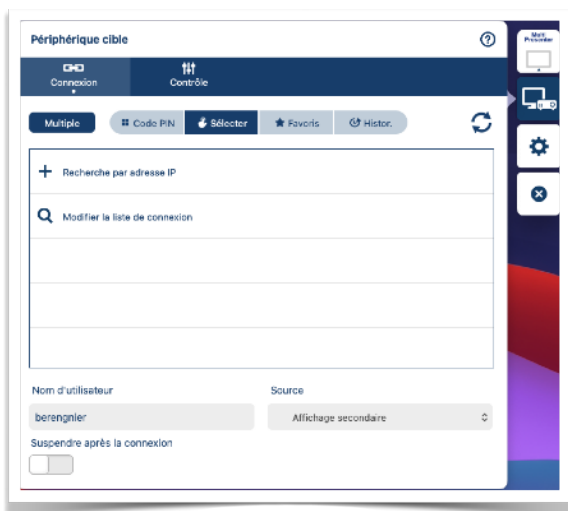
Pour la partie wifi nous devons disposer d'une clé wifi qui se connecte sur le port USB disponible.

Nec : Adaptateur sans fil NEC

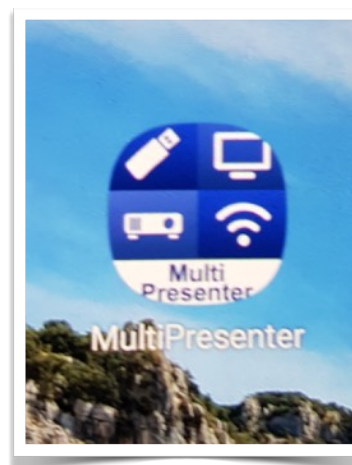
NP05LM4



Vous devez installer le logiciel **Multipresenter** (gratuit) sur votre ordinateur (PC ou Mac) ou sur votre smartphone, ou votre tablette, il vous permettra de lier votre ordinateur au vidéoprojecteur en wifi.



Multipresenter Pc/Mac



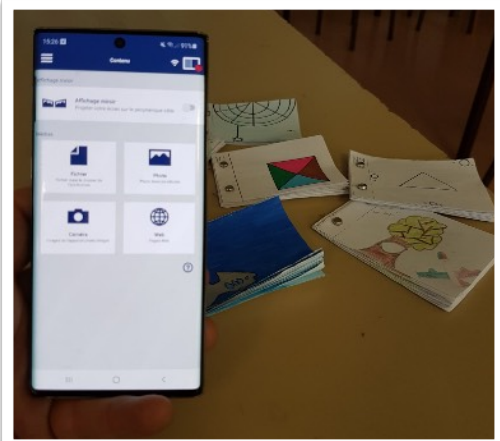
Multipresenter Smartphone

Petit plus : il est possible de connecter votre vidéoprojecteur au réseau de l'établissement (il possède un sortie RJ45), ce qui vous permet donc de bénéficier de l'image à projeter en wifi et en plus de naviguer sur internet en même temps.

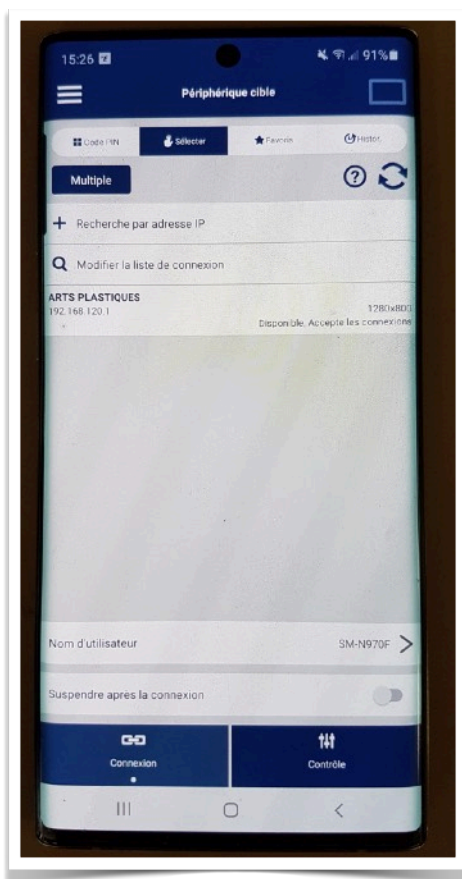
La partie vraiment pratique arrive ici :

Vous pouvez utiliser votre smartphone en connexion aussi, ce qui dans mon cas me facilite mon travail car je peux montrer les travaux des élèves en projection directe, sans les montrer en levant les bras ou sans les prendre en photo pour les mettre sur l'ordinateur et ensuite les montrer sur le vidéoprojecteur (une perte de temps pour tous) Ainsi cela permet à toute la classe :

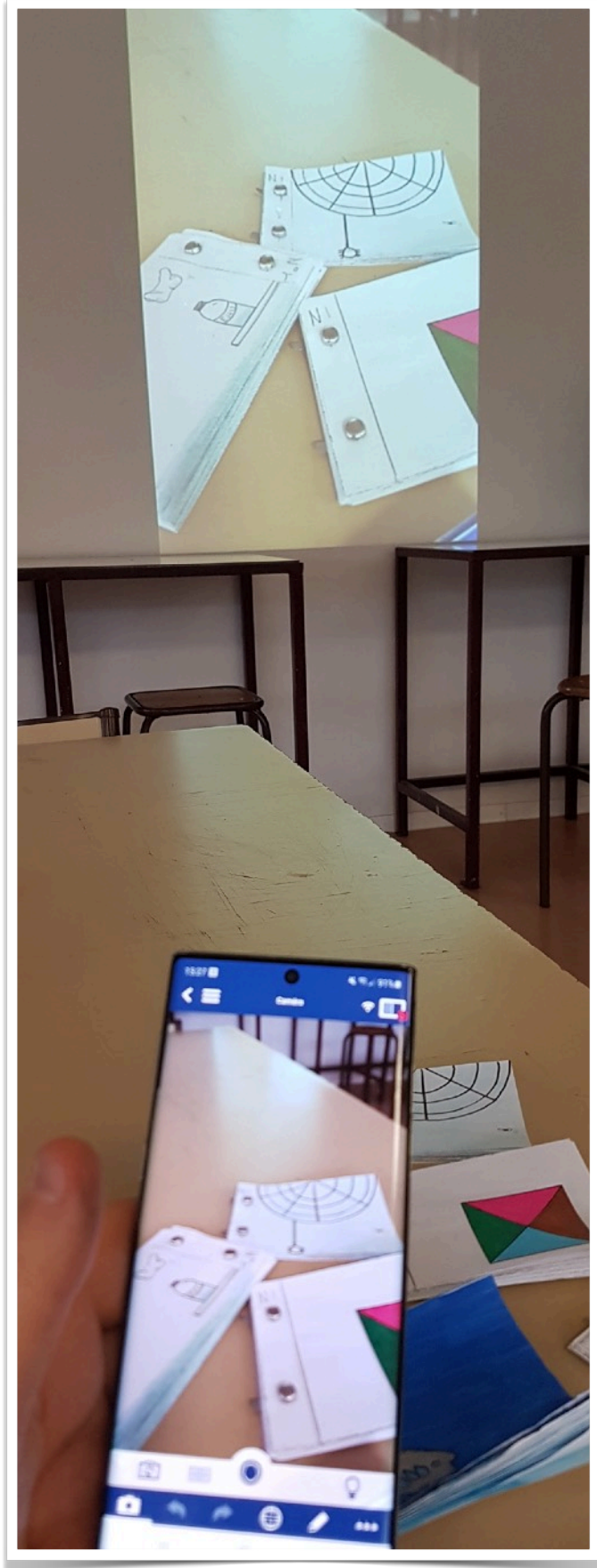
- _ de bien voir et de mieux comprendre ce que nous expliquons en direct en parlant d'un travail,
- _ de zoomer, de faire un imprime écran et le laisser figer sur l'écran de projection... c'est un vrai plus dans notre pratique.



Présentation du logiciel sur Smartphone



Recherche du réseau wifi



Projection du Smartphone au vidéoprojecteur

Le budget

Pour le vidéoprojecteur, il existe toute une gamme qui est compatible avec la clé wifi, donc il faudrait partir sur une base de **500 à 600 euros** pour la marque Nec

Pour la clé USB wifi Nec **NP05LM4**, on la trouve dans une moyenne de **100 euros**.

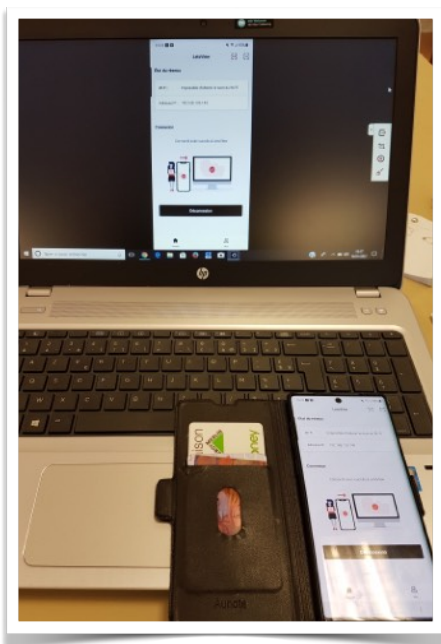
Une autre solution...gratuite et utilisable rapidement : **LetsView**

Si vous possédez

- . un ordinateur (qui peut se connecter en wifi),
- . un vidéoprojecteur que vous avez relié en HDMI ou VGA sur votre PC ou Mac,
- . une borne wifi, même sans être connecté sur internet (**autour de 30 €**),
- . un smartphone,

Vous avez un logiciel qui se nomme : **LetsView**, il est compatible avec un maximum de supports.

Il vous suffit de l'installer sur PC et/ou Mac et sur votre smartphone, puis vous vous connectez au même réseau wifi (même sans connexion internet) et vous pouvez dupliquer votre téléphone sur le PC (voir l'inverse), donc sur le vidéoprojecteur par la même occasion, il suffit de passer en mode Photo ou Caméra sur le smartphone et le tour est joué, vous pouvez diffuser en direct ce que vous voulez montrer aux élèves dans votre salle.



Le logiciel s'installe sur votre ordinateur et smartphone, vous les connectez au même réseau wifi (même sans connexion internet) et vous avez votre écran qui se duplique sur votre écran d'ordinateur. Comme il est relié en filaire au vidéoprojecteur, cela remplit le même rôle que la clé wifi...en plus économique.



Voici le lien : <https://letsview.com>